

NEMOCNICE ZNOJMO, p.o.

DOKUMENTACE PRO PROVÁDĚNÍ STAVBY

<div>Stavebník:</div> <div>Nemocnice Znojmo, p.o</div> <div>MUDr. Jana Jánského 11</div> <div>669 02, Znojmo</div>	<div>Autorizační razítko:</div>
<div>Generální projektant:</div> <div>MEDICOPROJECT, s.r.o.</div> <div>Kroftova 45, 616 00 BRNO</div> <div>tel.: 541 211 409</div> <div>medicoproject@medicoproject.cz</div> <div>http://www.medicoproject.cz</div>	
<div>Hlavní inženýr projektu:</div> <div>Ing. LUDEK VACULA</div>	

Akce:

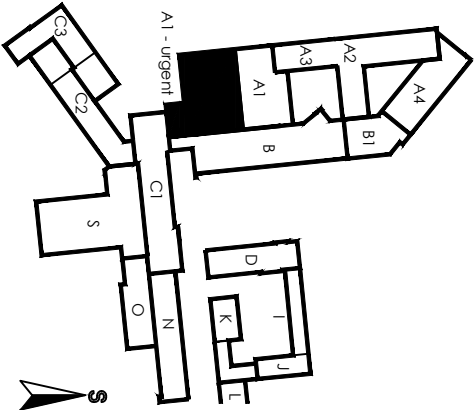
Urgentní příjem 3.etapa - Zbudování urgentního příjmu v objektu A1 1.NP

<div>Zpracovatel částí:</div> <div>MARTIN SYNEK</div> <div>PROJEKCE ELEKTRO</div> <div>Blanenská 10, 621 00, Brno</div> <div>mob.: +420 608 745 861</div> <div>email: synek@mspe.cz</div>	<div>Zodpovědný projektant</div> <div>Martin Synek</div>	<div>Vypracoval</div> <div>Martin Synek</div>	<div>Pare:</div>

<div>Objekt (SO):</div> <div>SO 01 - Urgentní příjem v objektu A1 1.NP</div>	<div>Datum:</div> <div>ČERVEN 2025</div>
	<div>Zákazkové číslo:</div> <div>DPS-01-2025</div>

<div>Část PD:</div> <div>Zařízení silnoproudé elektrotechniky</div>	<div>Formát:</div> <div>14A4</div>
	<div>Stupeň:</div> <div>DPS</div>

<div>Příloha:</div> <div>HLAVNÍ ROZVADĚČE</div>	<div>Měřko:</div> <div>není</div>	<div>Číslo přílohy:</div> <div>D.1.6-10</div>
---	-----------------------------------	---



Rozvaděč RH-MDO

typ: oceloplechový skříňový

požární odolnost: není

počet skříní: 1

podstavec: 100mm

zkratová odolnost: 16kA - použít kaskádování

krytí: IP40/IP20

přívod, vývod: vrchem

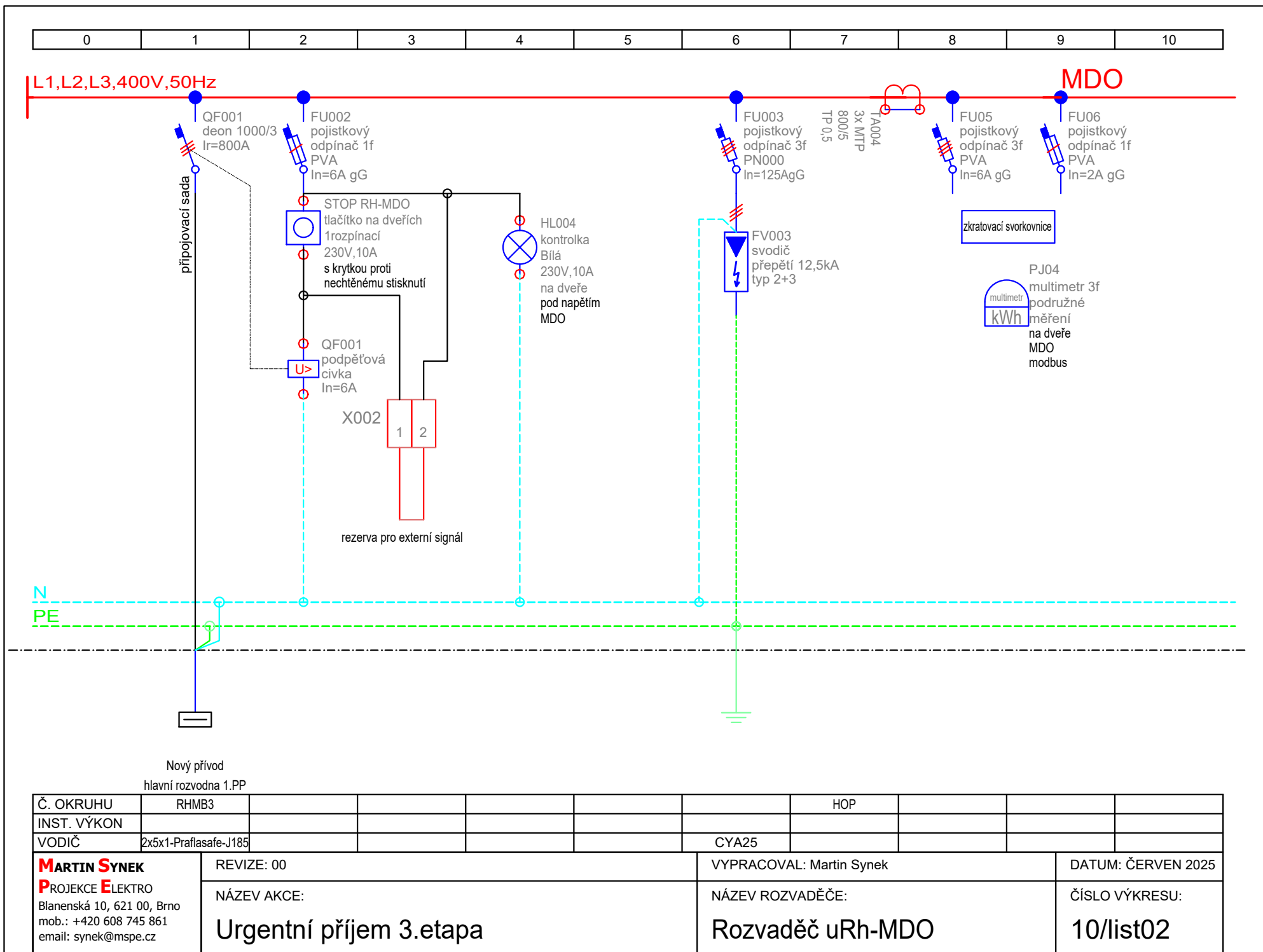
rozměry skříně: šířka 800mm, hloubka 400mm, výška 2000mm

počet modulů skříně: 14řad x 33 modulů

napěťová soustava: MDO - 400V, 50Hz, TN-C-S

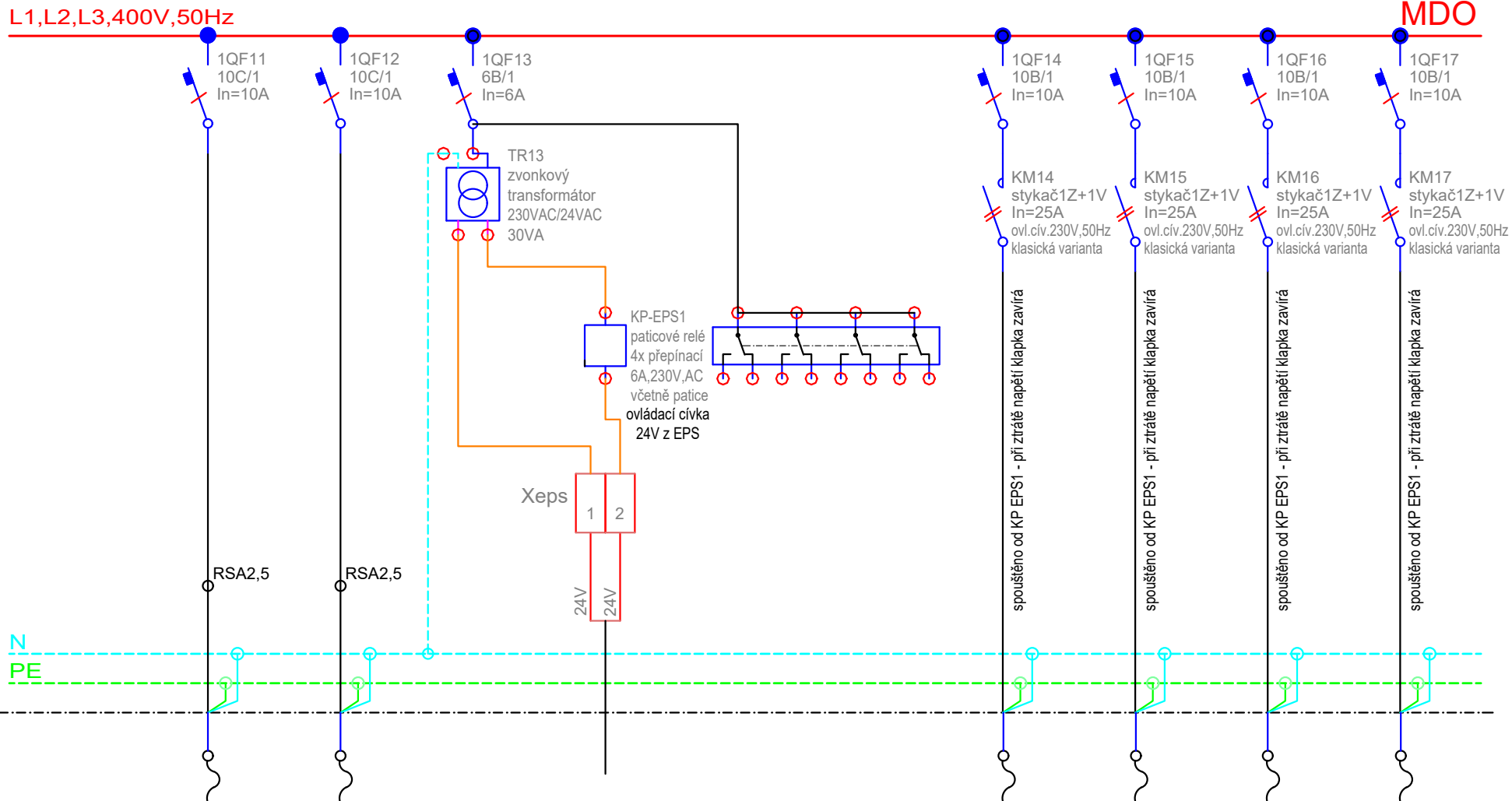
rozmístění přístrojů do skříní dle konstrukčního návrhu rozvaděče

Dle zákona č. 90/2016 Sb a nařízení vlády č. 118/2016 Sb je rozvaděč považován za výrobek. Výrobce rozvaděče je mimo jiné povinen vypracovat dílenskou dokumentaci rozvaděče.

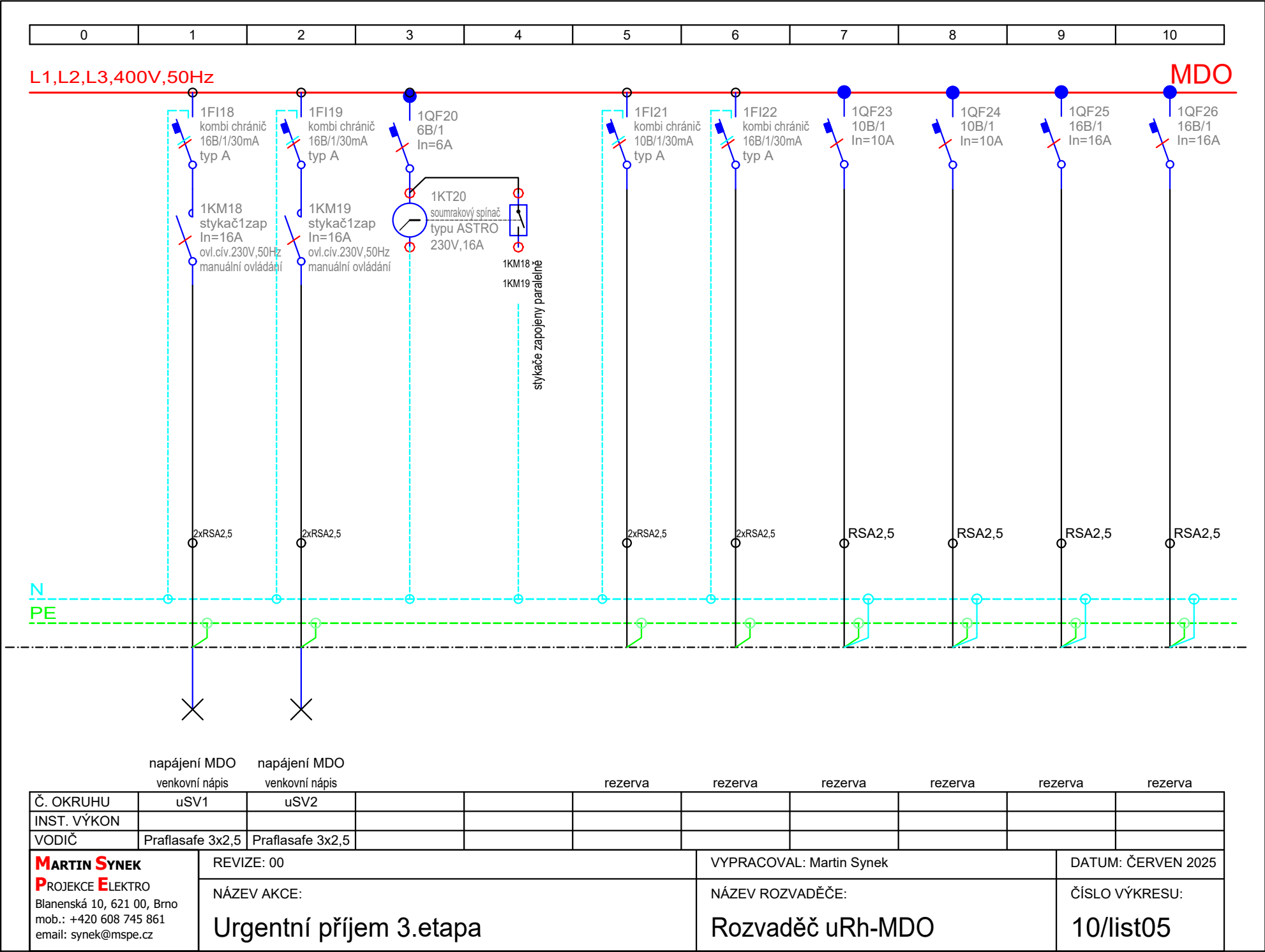


Č. OKRUHU	RHMB3						HOP			
INST. VÝKON										
VODIČ	2x5x1-Prallsafe-J185					CYA25				
MARTIN SYNEK PROJEKCE ELEKTRO Blanenská 10, 621 00, Brno mob.: +420 608 745 861 email: synek@mspe.cz		REVIZE: 00				VYPRACOVAL: Martin Synek			DATUM: ČERVEN 2025	
		NÁZEV AKCE:				NÁZEV ROZVADĚČE:			ČÍSLO VÝKRESU:	
		Urgentní příjem 3.etapa				Rozvaděč uRh-MDO			10/list02	

0	1	2	3	4	5	6	7	8	9	10
---	---	---	---	---	---	---	---	---	---	----



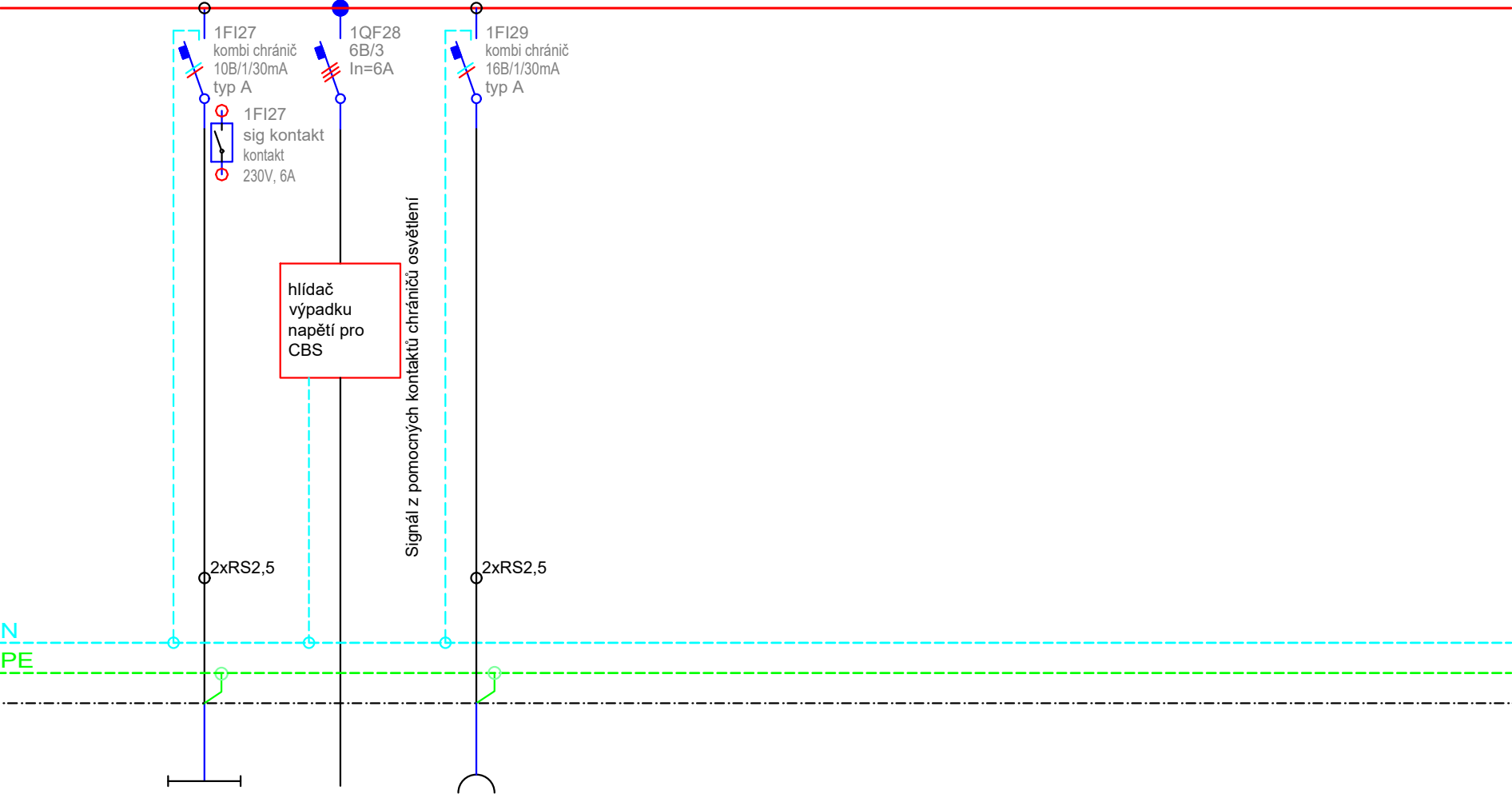
	napájení	napájení		požár			požární	požární	požární	požární
	RACK	RACK		signál z EPS			klapky 1PP	klapky 1NP	klapky 2NP	klapky 3NP
Č. OKRUHU	uSLP1	uSLP2		napětí 24V			uPK01	uPK1	uPK2	uPK3
INST. VÝKON										
VODIČ	Praflasafe-J 3x1,5	Praflasafe-J 3x1,5					Praflasafe-J 3x1,5	Praflasafe-J 3x1,5	Praflasafe-J 3x1,5	Praflasafe-J 3x1,5
<div> <div>MARTIN SYNEK</div> <div>PROJEKCE ELEKTRO</div> <div>Blanenská 10, 621 00, Brno</div> <div>mob.: +420 608 745 861</div> <div>email: synek@mspe.cz</div> </div>		REVIZE: 00				VYPRACOVAL: Martin Synek			DATUM: ČERVEN 2025	
		NÁZEV AKCE:				NÁZEV ROZVADĚČE:			ČÍSLO VÝKRESU:	
		Urgentní příjem 3.etapa				Rozvaděč uRh-MDO			10/list04	



0	1	2	3	4	5	6	7	8	9	10
---	---	---	---	---	---	---	---	---	---	----

L1,L2,L3,400V,50Hz

MDO



signalizace		osvětlení		výpadku napájení		zásuvky 230V			
Č. OKRUHU	0S1	do CBS	0MF1						
INST. VÝKON									
VODIČ	Praflasafe-J 3x1,5	Praflacom F 2x2x0,8	Praflasafe-J 3x2,5						
MARTIN SYNEK PROJEKCE ELEKTRO Blanenská 10, 621 00, Brno mob.: +420 608 745 861 email: synek@mspe.cz		REVIZE: 00				VYPRACOVAL: Martin Synek			DATUM: ČERVEN 2025
		NÁZEV AKCE:				NÁZEV ROZVADĚČE:			ČÍSLO VÝKRESU:
		Urgentní příjem 3.etapa				Rozvaděč uRh-MDO			10/list06

Rozvaděč uRH-DO

typ: oceloplechový skříňový

požární odolnost: není

počet skříní: 1

podstavec: 100mm

zkratová odolnost: 16kA - použít kaskádování

krytí: IP40/IP20

přívod, vývod: vrchem

rozměry skříně: šířka 600mm, hloubka 400mm, výška 2000mm

počet modulů skříně: 14řad x 24 modulů

napěťová soustava: DO - 400V, 50Hz, TN-C-S

rozmístění přístrojů do skříní dle konstrukčního návrhu rozvaděče

Dle zákona č. 90/2016 Sb a nařízení vlády č. 118/2016 Sb je rozvaděč považován za výrobek. Výrobce rozvaděče je mimo jiné povinen vypracovat dílenskou dokumentaci rozvaděče.

MARTIN SYNEK

PROJEKCE **E**LEKTRO

Blanenská 10, 621 00, Brno

mob.: +420 608 745 861

email: synek@mspe.cz

REVIZE: 00

NÁZEV AKCE:

Urgentní příjem 3.etapa

VYPRACOVAL: Martin Synek

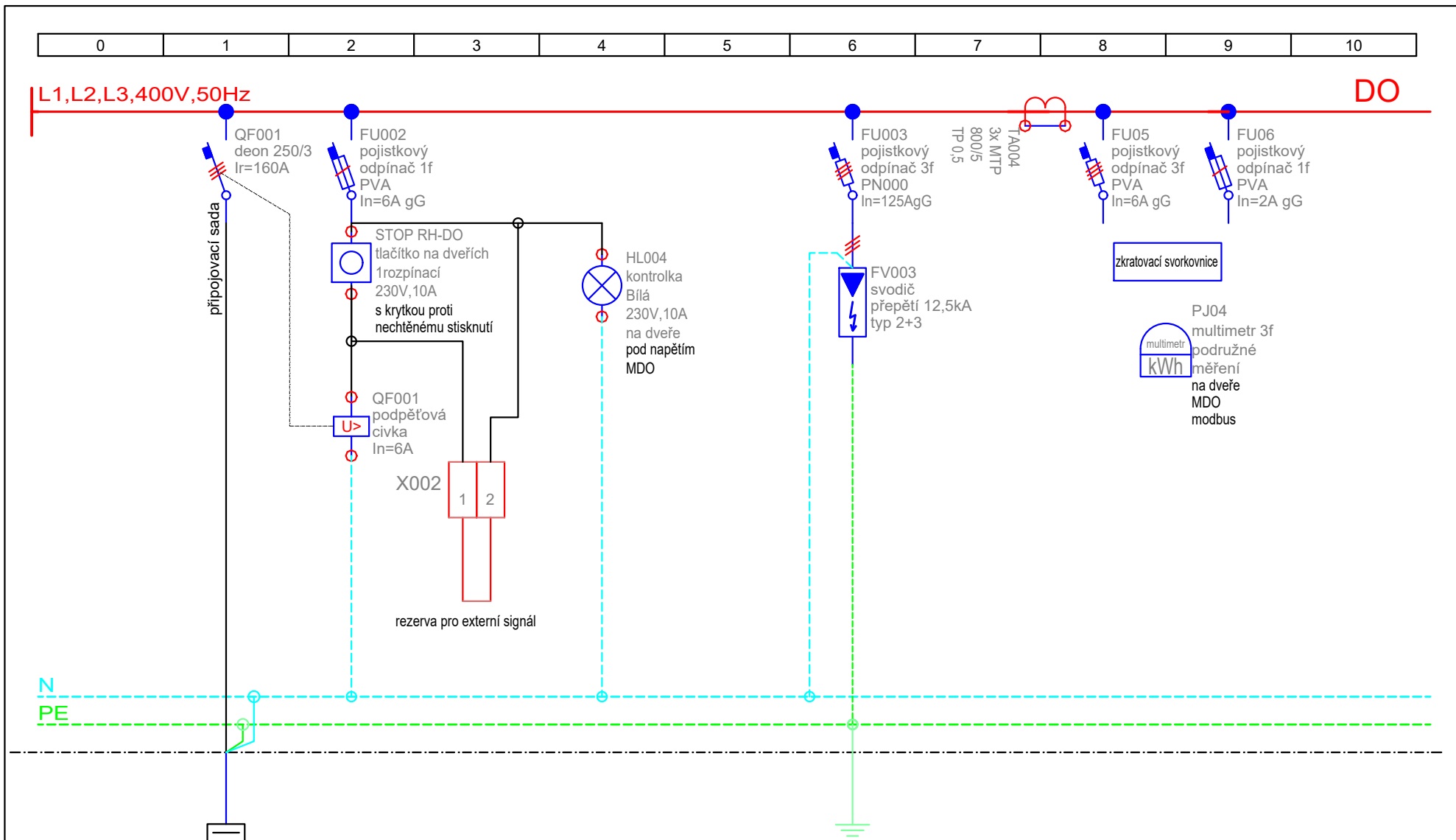
NÁZEV ROZVADĚČE:

Rozvaděč uRh-DO

DATUM: ČERVEN 2025

ČÍSLO VÝKRESU:

10/list07



Nový přívod
hlavní rozvodna 1.PP

Č. OKRUHU	RHDB3						HOP			
INST. VÝKON										
VODIČ	1-Praflasafe-J 5x70					CYA25				

MARTIN SYNEK
PROJEKCE ELEKTRO
Blanenská 10, 621 00, Brno
mob.: +420 608 745 861
email: synek@mspe.cz

REVIZE: 00

NÁZEV AKCE:

Urgentní příjem 3.etapa

VYPRACOVAL: Martin Synek

NÁZEV ROZVADĚČE:

Rozvaděč uRh-DO

DATUM: ČERVEN 2025

ČÍSLO VÝKRESU:

10/list08

Rozvaděč uRH-VDO

typ: oceloplechový skříňový

požární odolnost: není

počet skříní: 1

podstavec: 100mm

zkratová odolnost: 16kA - použít kaskádování

krytí: IP40/IP20

přívod, vývod: vrchem

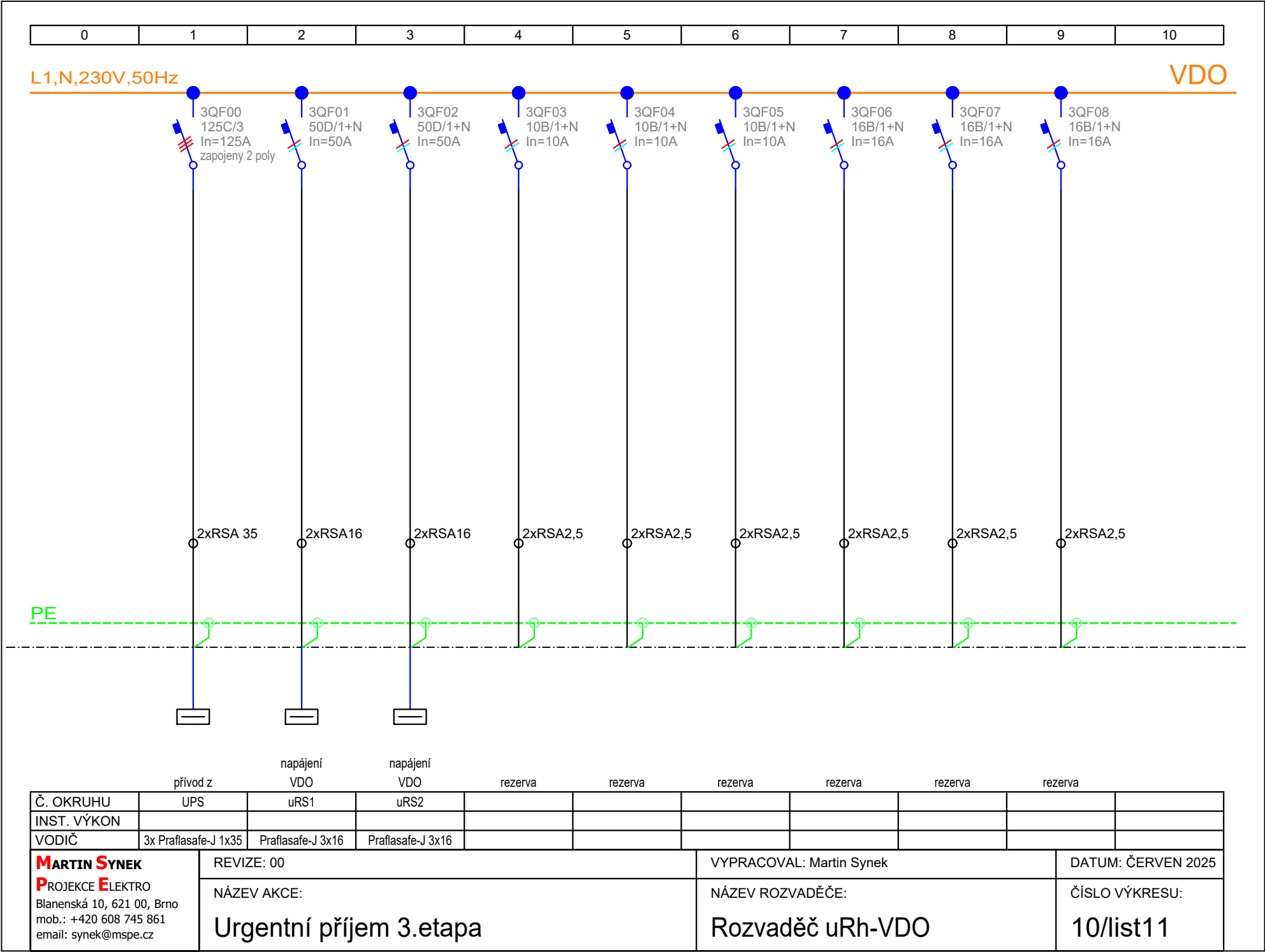
rozměry skříně: šířka 600mm, hloubka 400mm, výška 2000mm

počet modulů skříně: 14řad x 24 modulů

napěťová soustava: VDO - 230V, 50Hz, TN-S

rozmístění přístrojů do skříní dle konstrukčního návrhu rozvaděče

Dle zákona č. 90/2016 Sb a nařízení vlády č. 118/2016 Sb je rozvaděč považován za výrobek. Výrobce rozvaděče je mimo jiné povinen vypracovat dílenskou dokumentaci rozvaděče.



Záložní zdroj UPS, 20 kW, 3/1fáze,

UPS pro zdravotnictví. Zdroj UPS typu ON-LINE pro napájení vyčleněných obvodů, napájecí napětí 400V, 50Hz, výstupní napětí 230V, 50Hz, 20kVA, 40A doba zálohování 60 minut, při předpokládaném zatížení 20% výkonu UPS vč. panelu údržbového obtoku, vč. jistících, ovládacích a signalizačních přístrojů, monitorování provozních a poruchových stavů, s možností komunikace do signalizačních panelů ZIS a správy po síti, kompletní. Data na komunikaci: Okamžitý stav systému, teplota a kapacita akumulátorů, vstupní síťové napětí a kmitočet, výstupní zatížení [% kapacity systému], výstupní činný výkon, odhadovaný zbývajících čas běhu na akumulátor, dosavadní čas běhu od posledního transferu (sít – akumulátor). UPS bude mít ekorežim. UPS bude umožňovat navýšení doby zálohování pomocí externího bateriového bloku. V rámci dílenské dokumentace ověřit požadovaný výkon UPS dle konkrétně dodaných zálohovaných zařízení.

MARTIN SYNEK P ROJEKCE E LEKTRO Blanenská 10, 621 00, Brno mob.: +420 608 745 861 email: synek@mspe.cz	REVIZE: 00	VYPRACOVAL: Martin Synek	DATUM: ČERVEN 2025
	NÁZEV AKCE: Urgentní příjem 3.etapa	NÁZEV ROZVADĚČE: UPS	ČÍSLO VÝKRESU: 10/list12

Centrální bateriový systém CBS

Centrální bateriový systém pro 8 okruhů max. 160 sv.

8 okruhů, max. 160 sv. (20 sv / okruh)

Nástěnná montáž

Rozměr cca V 1100 x Š 500 x H 230 mm

Hmotnost cca 150kg

Doba zálohy svítidel 3hod

Osazeno do protipožární skříně dle požadavku PBŘ

včetně Signalizačního tabla s LCD displejem, připojení ke sběrnici

Kompletní funkční celek včetně zpracování dílenské dokumentace

MARTIN SYNEK

PROJEKCE **E**LEKTRO

Blanenská 10, 621 00, Brno

mob.: +420 608 745 861

email: synek@mspe.cz

REVIZE: 00

NÁZEV AKCE:

Urgentní příjem 3.etapa

VYPRACOVAL: Martin Synek

NÁZEV ROZVADĚČE:

CBS

DATUM: ČERVEN 2025

ČÍSLO VÝKRESU:

10/list13